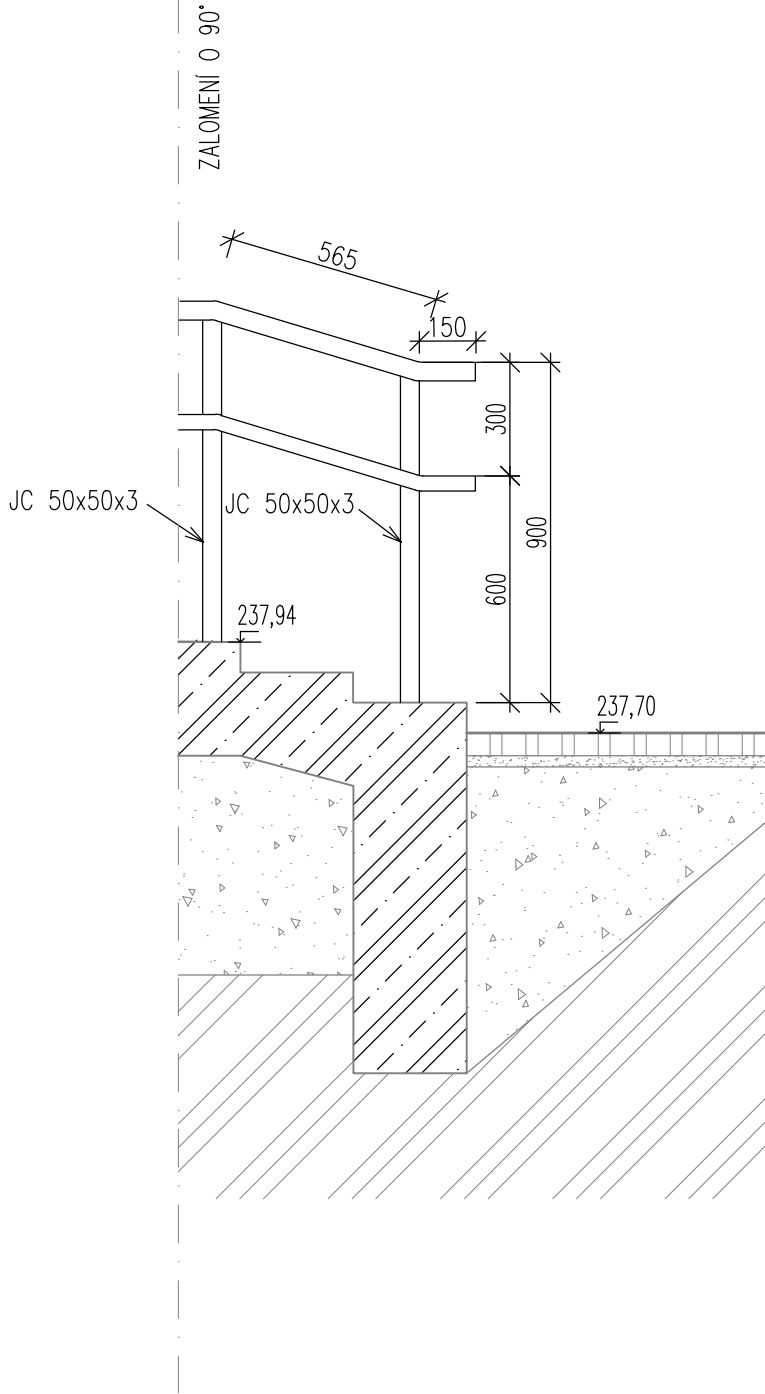
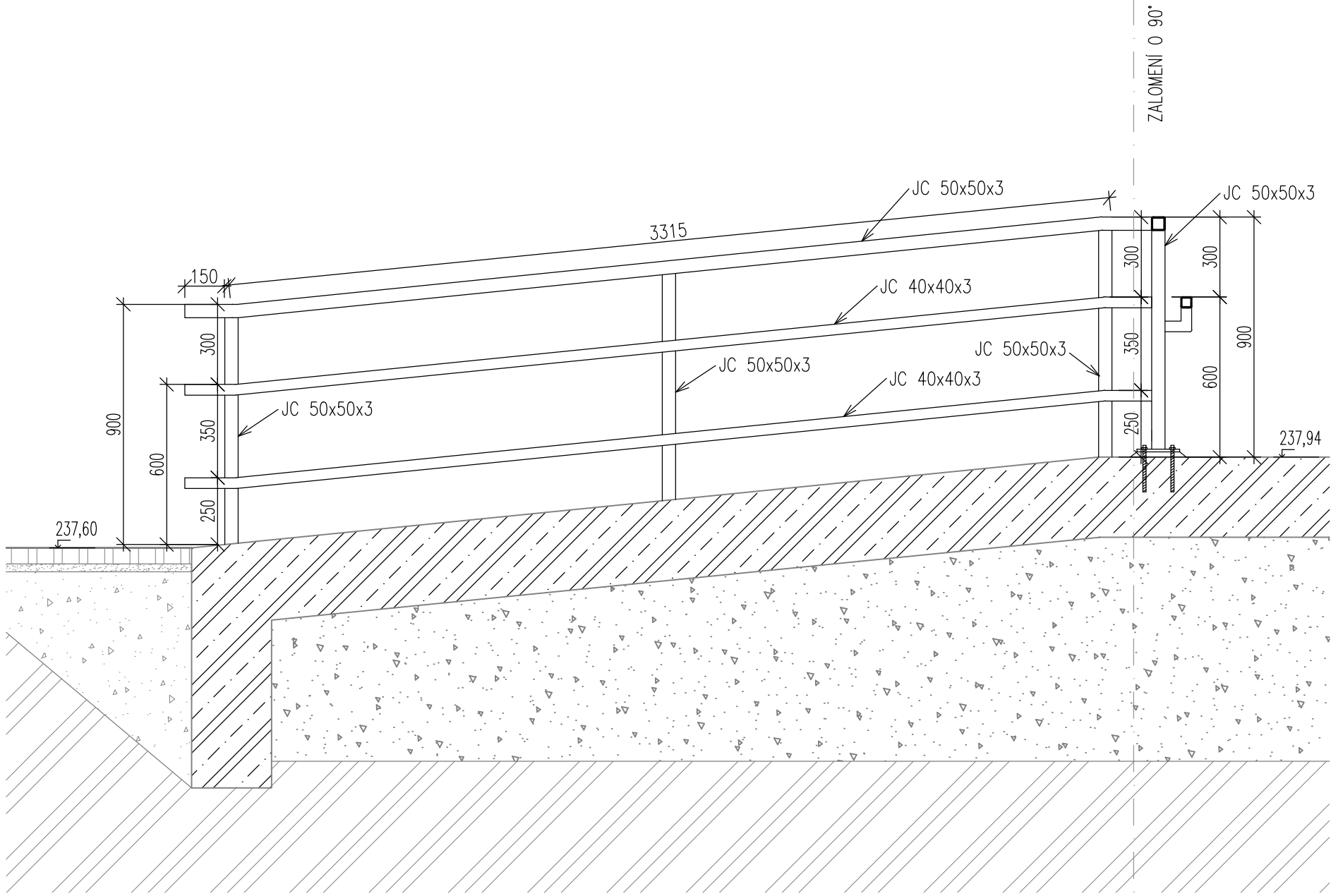


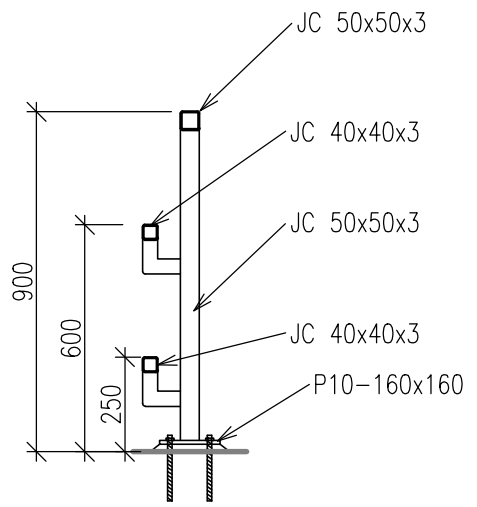
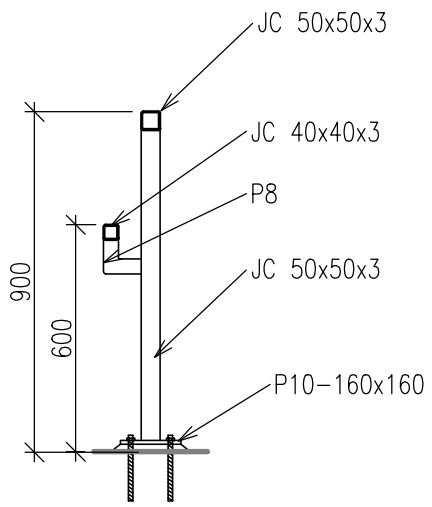
Soubor: F:\PGI_2618-23_CZU_Pavilon A\04_DVZ__DVZ_export\0_dokumentace\ASŘ\STA\504_Zamecnice_prvky\0.1.1.b-54_Výpis Zamecnických Kcí ; uložen: 2024-07-15-08:28 ; tisk: 2024-11-29-13:58/Z03

ZÁBRADLÍ Z.03 – PODÉL VENKOVNÍ RAMPY

POHLEDY NA ZÁBRADLÍ



ŘEZY



Výpis prvků

č.	Profil	délka	Hmotnost	hmotnost celkem
	JC 50x50x3	15,63 m	4,16 Kg/m	65.0 Kg
	JC 40x40x3	12,18 m	3,3 Kg/m	40.2 Kg
	P10-160x160	8,00 ks	2,36 Kg/ks	18.9 Kg
	CELKEM			124.1 Kg
	Spojovací prostředky	5 %		6.2 Kg
	CELKEM			130.3 Kg

Investor : Město Český Brod				
Název : Zábradlí podél venkovní rampy				
Kreslil:	Datum	Číslo přílohy	Měřítko	Revision
T.Liskova	06/2024	Z03	1:20	00